

Wie kann mit Markenveredelung

Marke aufmerksamkeitsstark und wirksam inszeniert werden und dies nachhaltig und verantwortungsvoll produziert.

Frank Denninghoff, GRÄFE Druckveredelung Bielefeld

Print & Digital Convention 16.-17.05.2023 in Düsseldorf



GRÄFE Veredelungsgruppe

DIE GRÄFE VEREDELUNGSGRUPPE



FRANK & CHRISTIAN DENNINGHOFF
GRÄFE Druckveredelung



NORBERT SCHULZ
LEISSING Druckveredelung



QUALITÄT PRÄGT

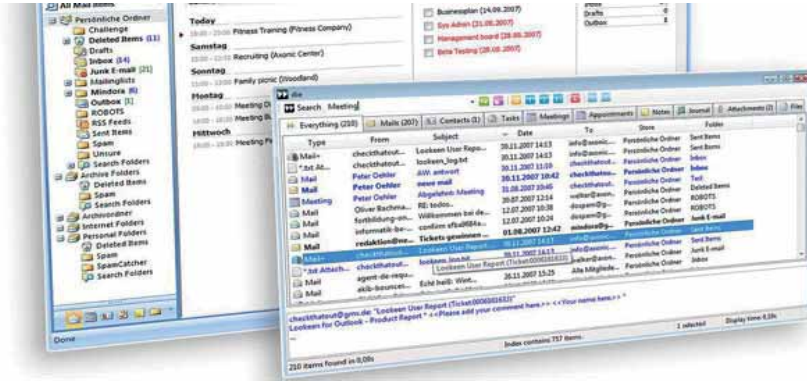
FASZINATION
DRUCKVEREDELUNG

Q

Medienkanäle im Wandel - Print als crossmediale Medienbrücke



Information-Overflow



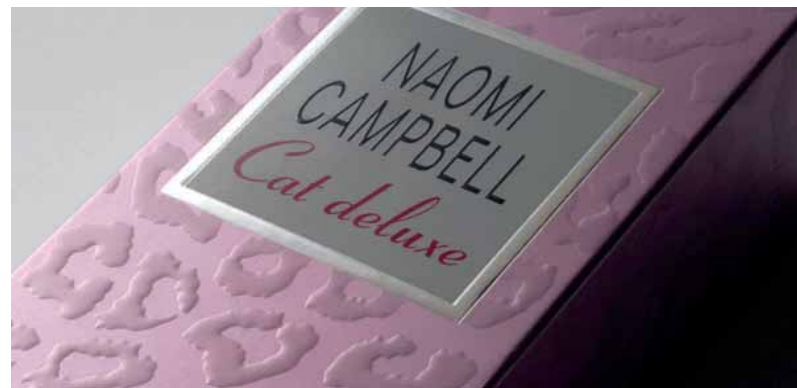
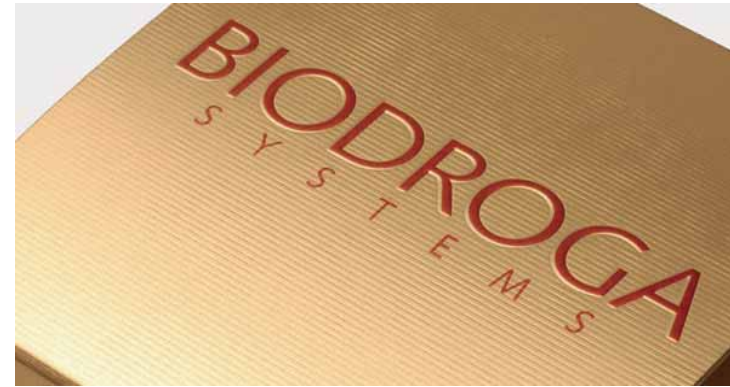
Wirkung Print durch Multisensorik



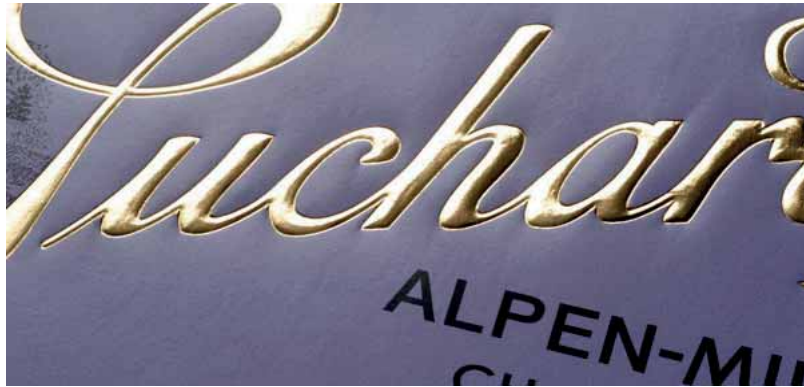
Print-Packaging: Funktion + Attraktivität



Marken suchen Eigenständigkeit, Unverwechselbarkeit



Marken brauchen Erfolg – Effizienz von Kampagnen



Haptik sells – wer schreibt, der bleibt

... in Erinnerung: Grusskarten und Papeterie



Fragestellungen an Marketeers

Wie passen zukünftig Markenidentität, Produkt, Packaging und *Veredelung* unter den veränderten Bedingungen zusammen?

Welche und wieviel Veredelung braucht es, um wirksam zu sein, ist diese für die Marke mit seiner Haltung auch für ein nachhaltiges Packaging vertretbar?

Was ist zu tun, um wirksam und nachhaltig zu sein?

Sind die **Hintergründe** für eine *Beratung nach wirtschaftlichen und ökologischen Gesichtspunkten* allen beteiligten Partnern bekannt?

Creatura Initiative

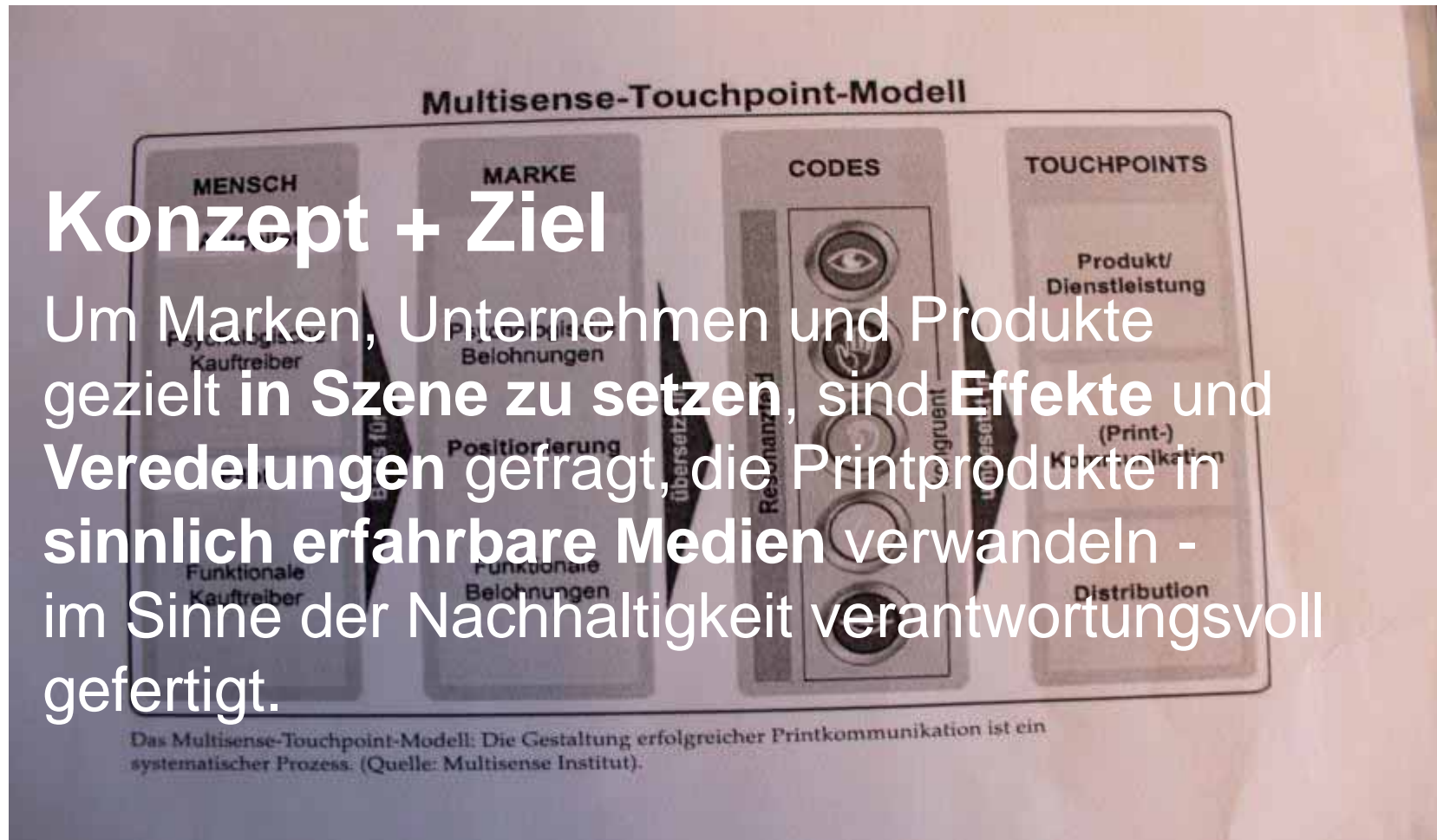
Creatura

print.value.tomorrow

Wirksamkeit: Metaanalyse zur Werbewirkung von Print



Marke, Print und Touchpoints



Wirkdimensionen von Veredelung

- **Aufmerksamkeit / Attraktivität** - *what you see is what you buy*
 - **hoher Erinnerungsgrad** - *remember the good things*
 - **Integrität / Glaubwürdigkeit** - *feeling is believing*
 - **Wertigkeit und Wertschätzung** - *touch it, feel it, love it*
 - **Aktivierung / Reaktion** - *tangible results*
- => **Nachhaltig beeindruckend und wirksam**

Creatura Initiative

STORYTELLING.

PRINTFLUENCER – Digital Natives
PRINTEXPERTS – Print Natives

**Print & Digital
integrieren.
Omni-Channel-
Marketingstrategie.**

**Flexibler Print.
Mit allen Sinnen
erleben.**

**Nachhaltigkeit
im Print. Von POS,
über Packaging
bis Flyer.**

Creatura Initiative

**Print & Digital
integrieren.
Omni-Channel-
Marketingstrategie.**

**Flexibler Print.
Mit allen Sinnen
erleben.**

**Nachhaltigkeit
im Print. Von POS,
über Packaging
bis Flyer.**

- **Dialog-Marketing, Mailings**
Kundenansprache und –bindung -> stay in touch in a low touch economy
- **POS Präsentation,**
Consumer Insights
mit Verlängerung von Kampagnen am POS -> see it, touch it, buy it
- **Packaging, Label,**
Markenbildung -> die Magie des Packvertising, Brand in customers hands
- **Akzidenz, Buch, Magazin, Sonderprodukte** -> haptische Produkte zum Erleben, Informieren und Entertainment

Creatura Initiative

PRINT.VALUE.TOMORROW

INSPIRATION

CONNECTION

AKTIVIERUNG

Creatura

INSPIRATION

- Sichtbar anders sein
- Höhere Attraktivität
- Mehrwert
- Innovation
- Anerkennung
- Beschäftigung
- Freude
- Begeisterung
- Faszination
- Befriedigung der Erwartungshaltung
- Überraschung
- Erlebnis
- Nachhaltigkeit

CONNECTION

- Interaktion
- Steigerung der Kaufbereitschaft
- Längere Nutzungsdauer
- QR Codes
- Erhöhte Reichweite
- Print pusht Web
- E-Commerce-Unterstützung
- Programmatic Print
- Reaktivierung von Warenkorbabbrechern
- Augmented Reality + Virtual Reality
- Social Media

AKTIVIERUNG

- Mehr Aufmerksamkeit
- Übersichtlichkeit
- Multisensorik
- Werbewirkung
- Response
- Glaubwürdigkeit
- Erinnerung
- Nützlichkeit
- Bewusste Wahrnehmung
- Exklusivität
- Individuelle Ansprache
- Begehrlichkeit
- Beschäftigung
- Empfehlungsbereitschaft

SUSTAINABILITY

Creatura



GRÄFE
DRUCKVEREDELUNG

Qualität prägt.

**WIRKSAM
NACHHALTIG
WIRTSCHAFTLICH**

für

Verpackungen
Etiketten
Akzidenz
Sonderprodukte

www.graefe-druckveredelung.de

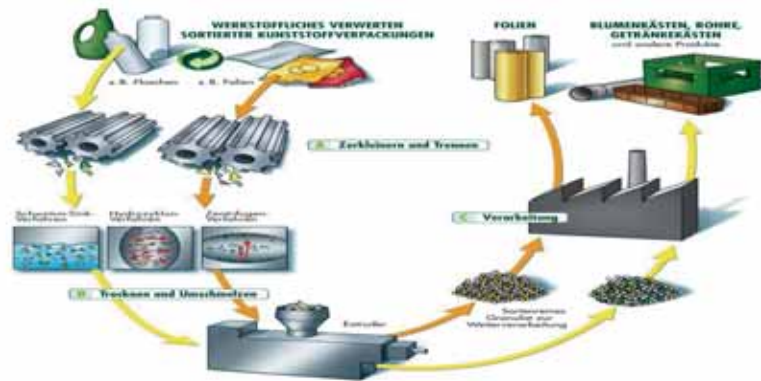
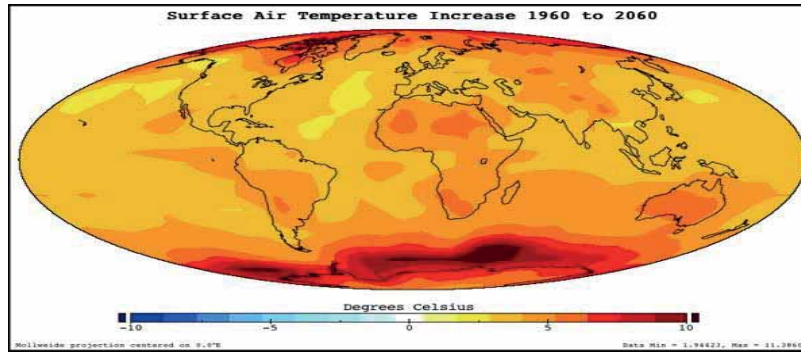
INSPIRATION

Creatura

AKTIVIERUNG

CONNECTION

Nachhaltigkeit als Teil der Marke



Wertschöpfungskreislauf in der Circular Economy



Attraktivität und Wirksamkeit für Marken

BESTECHEND.
UNVERGLEICHLICH.



GARANTIERT.
KURZ

KURZ, Transfer-Technologie bietet einzigartige Eye-Catcher. Egal ob metallischer Glanz, holografische Effekte oder haptische Strukturen: Keine andere Markierungstechnik bietet eine damit große Bandbreite zur optischen Aufwertung bei höchsten Qualitätsanforderungen. Mehr dazu: www.kurz-graphics.com/hotfoil



LEONHARD KURZ Stiftung & Co. AG
Schwanenherd Str. 402
82074 Taufkirchen
Tel. +49 (0) 89 77 11 41-0
Internet: www.kurz.com
© 2016, www.kurz.com



making every product unique

WIRTSCHAFTLICH.
EINMALIG EFFIZIENT.



VERSPROCHEN.
KURZ

DIGITAL METAL™ vereint wirtschaftliches Produzieren mit individueller, wandlungsfähiger Drucktechnologie, durch den inline-Print und vielfältigen zusätzlichen Markierungsoptionen. So werden attraktive Labels zu individuellen Storys, die ihr Standpat recht strukturieren. Mehr dazu: www.kurz-graphics.com/hotfoil



LEONHARD KURZ Stiftung & Co. AG
Schwanenherd Str. 402
82074 Taufkirchen
Tel. +49 (0) 89 77 11 41-0
Internet: www.kurz.com
© 2016, www.kurz.com



making every product unique

Nachhaltigkeit und Glaubwürdigkeit für Marken

KEINE FOLIE.
NUR TRANSFER.



NACHWEISLICH.
KURZ

Kurztransfer oder Metallglanz? Hier lässt sich alles anfertigen. Auch die kleinsten Details werden für eine Transferqualität überlegen. Die individuelle Kurzmacherei ist das Spezialwissen für KURZ, das über 5000 Jahre an Erfahrung mit sich bringt. www.kurz-graphics.com/short



Kurztransfer oder Metallglanz? Hier lässt sich alles anfertigen. Auch die kleinsten Details werden für eine Transferqualität überlegen. Die individuelle Kurzmacherei ist das Spezialwissen für KURZ, das über 5000 Jahre an Erfahrung mit sich bringt. www.kurz-graphics.com/short



RECYCLEBAR.
KOMPLETT.



NACHWEISLICH.
KURZ

Mit KURZ Transfer-Technologie wird nur ein solches Etikett, welches in 100% recycelbarem Kunststoff und ohne Folie übertragen ist, als einziges Produkt mit dieser Technologie hergestellt. Mehr dazu: www.kurz-graphics.com/short



Mit KURZ Transfer-Technologie wird nur ein solches Etikett, welches in 100% recycelbarem Kunststoff und ohne Folie übertragen ist, als einziges Produkt mit dieser Technologie hergestellt. Mehr dazu: www.kurz-graphics.com/short



DEINKBAR.
100% RECYCLINGFÄHIG.



VERBINDLICH.
KURZ

100% Recyclbarkeit ist die wichtigste Voraussetzung im Recycling Prozess. Dies ist mit KURZ durch die Verwendung von 100% recycelbarem Kunststoff für alle KURZ Transferprodukte bereits möglich. Mehr dazu: www.kurz-graphics.com/short



100% Recyclbarkeit ist die wichtigste Voraussetzung im Recycling Prozess. Dies ist mit KURZ durch die Verwendung von 100% recycelbarem Kunststoff für alle KURZ Transferprodukte bereits möglich. Mehr dazu: www.kurz-graphics.com/short

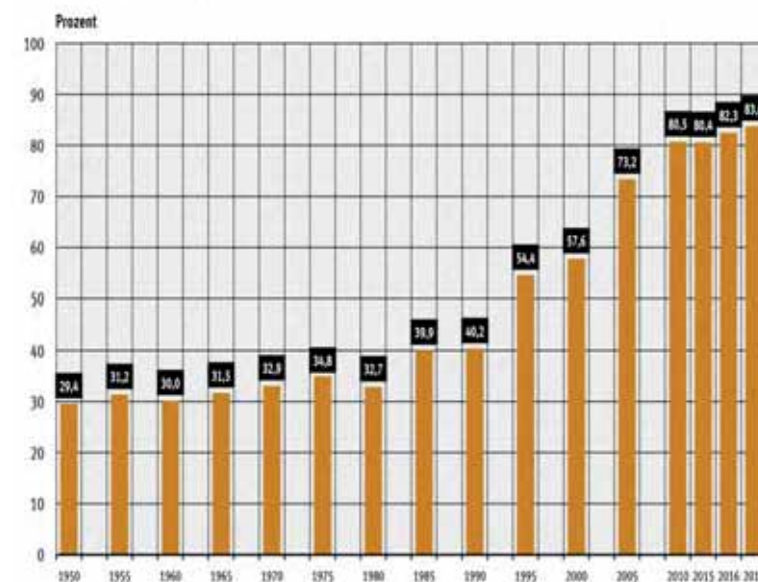


Kreislauf faserbasiertes Papier/Karton

Wertschöpfungskreislauf in der Circular Economy



Altpapierverwertungsquote*



* Bis 1989 alle Länder, ab 1990 Deutschland
Altpapierverwertungsquote: Altpapierverbrauch/Papierverbrauch

Quelle: Verband Deutscher Papierfabriken e. V., Papier 2018, Ein Leitungsplakat

Prägetransfer = Dekorschicht ohne Folie.



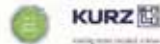
Kreislauf PET-Träger mit RECOSYS-System

NACHHALTIG.
IM KREISLAUF.



VERSprochen.
KURZ

Das RECOSYS® System ist die 1. Wahl für Nachhaltigkeit. Aus dem RECOSYS® System werden alle Druckveredelungen, angedruckte PET-Träger, Recycling-Produkte, PET-Flaschen für die Kunststoffindustrie hergestellt. Das ist ein weiterer wichtiger Schritt. Mehr dazu: www.kurz-grafica.com/retcol



Druckveredelung und Nachhaltigkeit: Für Frank Denninghoff, Geschäftsführer der GRAFE Druckveredelung GmbH in Bielefeld, ist das kein Gegensatz, sondern ein Anspruch, im Rahmen der Veredelung wirklich alle Nachhaltigkeitsaspekte zu adressieren und das Machbare mit viel Herzblut auch durchzuführen. Eine strategische Frage also – und eine der eigenen Einstellung. Insofern war es nicht schwer, ihn als Pilotanwender von RECOSYS® zu gewinnen.



Frank Denninghoff, Geschäftsführer der GRAFE Druckveredelung GmbH

Recycling-Zertifikat

Durch die Teilnahme am KURZ Rücknahme- und Recyclingprogramm RECOSYS® hat die Firma

Gräfe Druckveredelung GmbH
Eckendorfer Straße 82-84
33609 Bielefeld

im Jahr 2022
1.349 kg

der PET-Träger aus von der LEONHARD KURZ Stiftung & Co. KG (KURZ) bezogenen, ausgereinigten Kulturveredelungs- und RECO®-Produkten stofflicher Recycling zur Verfügung gestellt und damit einen wertvollen Beitrag zum Klimaschutz geleistet.

Das entspricht einer Einsparung von 369 kg CO₂ im Vergleich zu Primärmaterial-Verwertung.

KURZ gewährleistet, dass zurückgenommene PET-Träger unserer Tochterprodukte einer qualifizierten Aufbereitung im Rahmen einer 100% stofflichen Verwertung zugeführt werden.

Wir danken für Ihren wichtigen Beitrag zu Umwelt- und Klimaschutz.

[Signature]
per E-Mail auf [www.kurz-grafica.com](mailto:info@kurz-grafica.com)

INTERRICA
certified

Die 100% stoffliche Verwertung sowie die CO₂-Einsparung, berechnet nach DIN EN ISO 14046, wird durch die akkreditierte Umweltgutachterorganisation Interrica Cert GmbH bestätigt und in regelmäßigen Abständen durch Audits kontrolliert.

www.interrica.com oder www.kurz-grafica.com/retcol

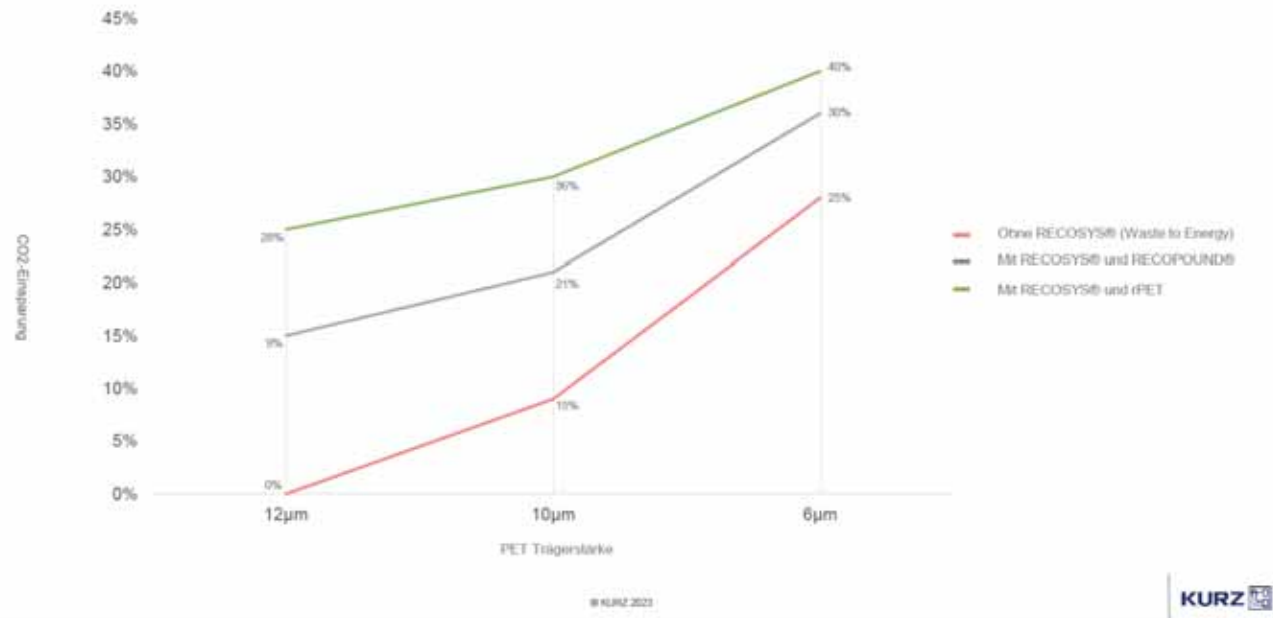
Kreislauf PET-Träger mit RECOSEYS-System

03. Was passiert mit meinem Restmaterial?



Kreislauf PET-Träger mit RECO SYS-System

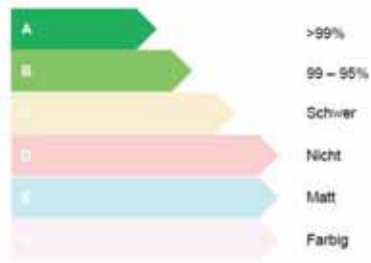
Exkurs: Wie viel CO₂ (in Prozent) wird eingespart im fertigen Produkt?



Kreislauf PET-Träger mit RECOSYS-System

4.1 Welche Produkte kann ich zurückgeben?

Recyclingfähigkeit



Positivliste (A+B)



- ✓ Minimaler administrativer Aufwand
- ✓ Keine Sortierung notwendig
- ✓ Garantierte Recyclingfähigkeit

Nachhaltiges Design und Konzeption

PACKAGING DESIGN FOR RECYCLING

PAPER-BASED PACKAGING RECYCLABILITY GUIDELINES

*How to specify and design paper-based packaging in a way to ensure high quality recycling

Transition Design Guide
Design für Nachhaltigkeit

	YES Full compatibility - materials that passed the testing protocols with no negative impact	CONDITIONAL Limited compatibility - materials that passed the testing protocols if certain conditions are met	NO Low compatibility - materials that failed the testing protocols
Container			
Size			
Colors			
Barriers			
Adhesives			

Nachhaltige Druckveredelung



QUALITÄT PRÄGT

FASZINATION
DRUCKVEREDELUNG

Q

Printmärkte im Wandel

Verpackungen

Magazintitel

Geschäftsberichte

Bücher

Etiketten

Kalender

Grußkarten

Broschüren

Displays

Veredelungsmöglichkeiten in Kombination

PRÄGETRANSFERDRUCK	BLINDPRÄGUNG	FOLIENKASCHIERUNG	SPECIALS
Planprägung	einstufig/ mehrstufig	Spezialmatt-/Softtouch	Letterpress
Strukturprägung	Strukturprägung	Glanzfolie	Figürliche
Reliefprägung	Tiefprägung	Strukturfolie	Stanzung
Micro-Embossing	DIGITAL METAL	Transfer Metal, Foodfolie	Laserstanzung
Holografie	Metal Proof	LACKIERUNG	
holografische Effekte	Digitale Kleinauflagen	Flächenlackierung	
KALTTRANSFERDRUCK	Digitale Personalisierung	Spotlack konv./ UV	
Inline-Verfahren konv. / LMI	Metal Service	Speziallackierung	

Der Veredelungsbaukasten



Veredelungsworkflow / Beratung

01 IDEENGEBER + DIENSTLEISTER

für Agenturen, Markenartikler, Druckereien und Verpackungshersteller
Sensibilisieren + Informieren

02 KONZEPTION + GESTALTUNG

Das Ziel bestimmt die Lösung, Veredelungsintegration und Gestaltung, Nachhaltigkeitsaspekte, stimmige Auswahl Verfahren + Design für Produktionskette und konzeptionelle Einbindung in der Kampagne

03 GANZHEITLICHE BERATUNG

Produktvarianten und -einbindung, weitere Verwendung und Verarbeitung

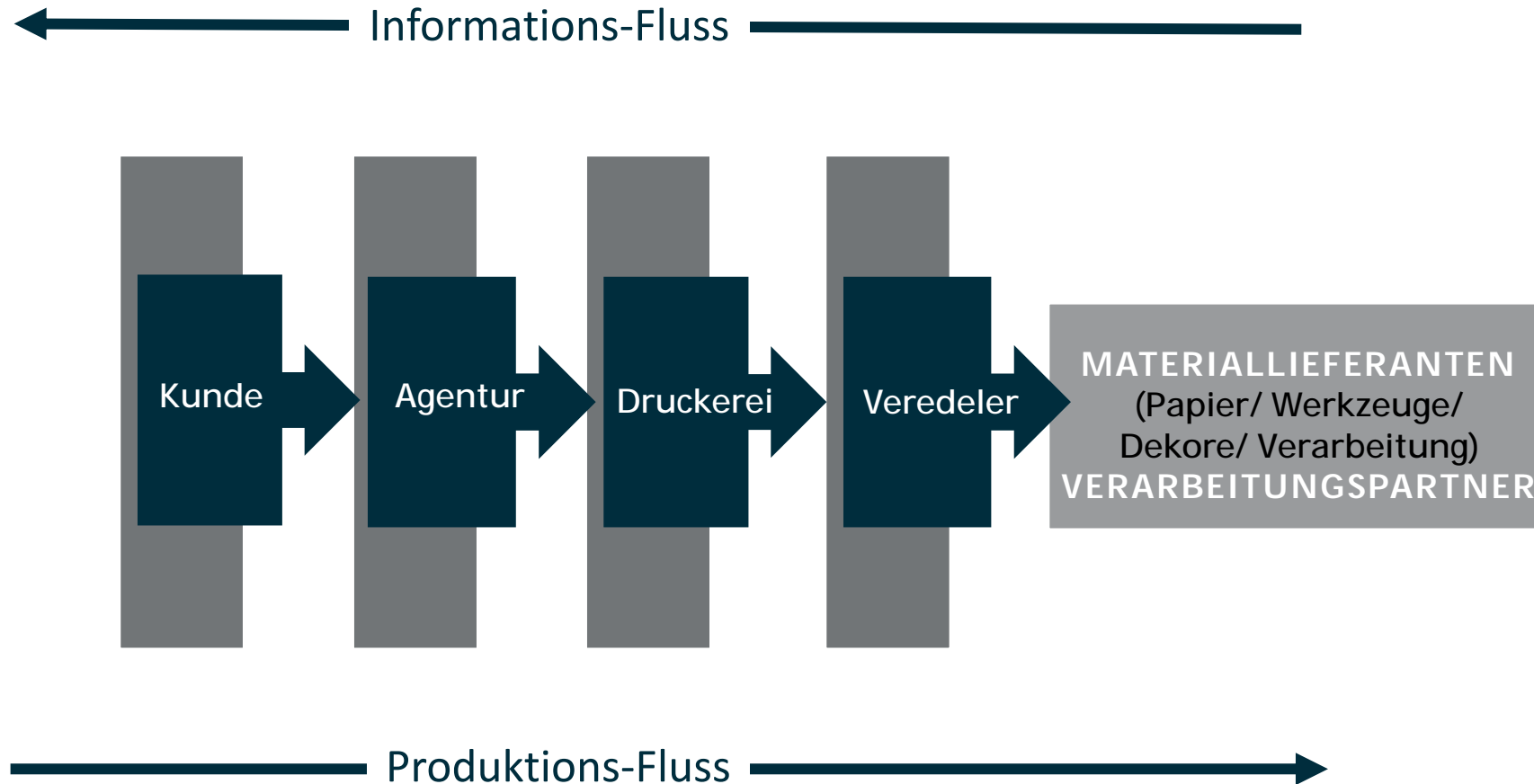
04 VERFAHRENSWEGE + ETAT

kalkulatorische + technische Abwägung der möglichen Produktionswege

05 PRODUKTION

Abwicklung in Abstimmung mit Partnern/Netzwerk

Veredelungsworkflow





DRUCK VEREDELUNG

01 HEISSPRÄGUNG / BLINDPRÄGUNG

02 KALTTRANSFER

03 DIGITAL METAL

HEISSPRÄGUNG PARAMETER FÜR EINEN GELUNGENEN EINDRUCK

- 01.A PRÄGEVERFAHREN
- 01.B PRÄGEMOTIV
- 01.C MATERIALAUSWAHL
- 01.D PRÄGESYSTEME
- 01.E PRÄGEWERKZEUGE
- 01.F PRÄGEFOLIEN
- 01.G FOLIENQUALITÄTEN
- 01.H PRÄGEDATEN



HEISSPRÄGUNG PRÄGEFOLIEN optisch

- Metallisierte Prägefolien
- Hochglanz-Farbprägefolien
- Transparenzlack-Prägefolien
- Pigment-Farbprägefolien
- Dekor-Prägefolien
- Gebürstete Prägefolien
- Diffraction-Prägefolien
- Holografische Prägefolien

HEISSPRÄGUNG PRÄGEFOLIENQUALITÄTEN technisch

Nach:

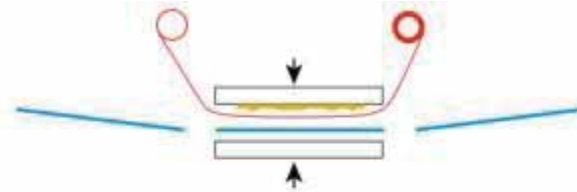
- Anwendungen
- Materialoberflächen
- Lackierungen
- Späterer Weiterverarbeitung
z.B. MTC, HC, MP, ML,
GIO, LMX, AF

Immer frühzeitig die Verfügbarkeit
prüfen! Ab 30.000 m² eigene
Fertigung möglich.

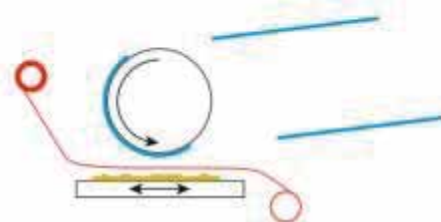
HEISSPRÄGUNG
PRÄGEVERFAHREN
schematisch

Prägeverfahren schematisch

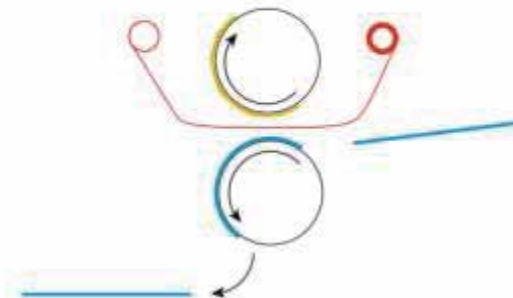
flach / flach



rund / flach



rund / rund





DRUCK VEREDELUNG

01 HEISSPRÄGUNG/
BLINDPRÄGUNG

02 KALTTRANSFER

03 DIGITAL METAL



02 KALTTRANSFER

Das Überdruckungsprinzip KALTTRANSFER-DESIGN



METAL-LAB
PLATTFORM FÜR KALTTRANSFERDESIGN



Datenanlage im Vorfeld KALTTRANSFER-DESIGN



Kalttransfer

4c-Druckbild



Reisekatalog – MS Europa II



DRUCK VEREDELUNG

01 PRÄGEFOLIENDRUCK/
BLINDPRÄGUNG

02 KALTFOLIENTRANSFER

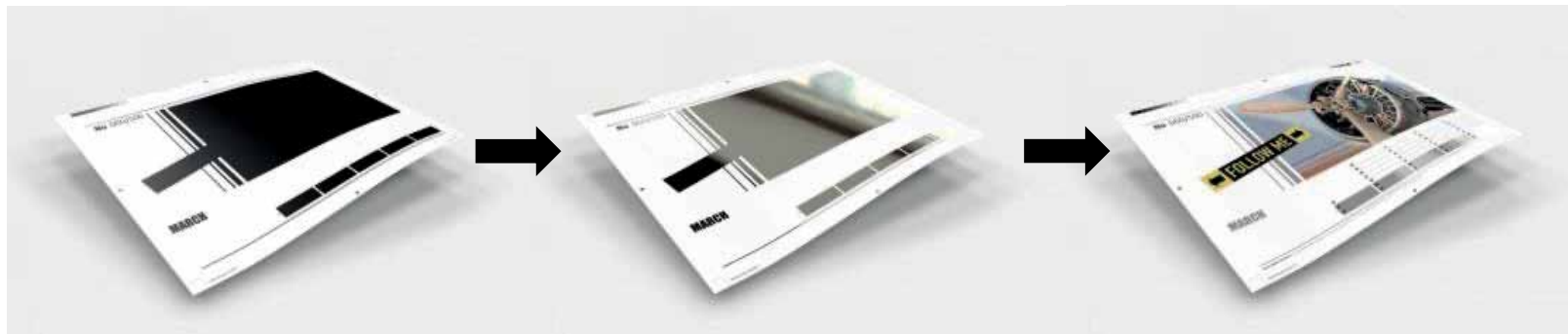
03 DIGITAL METAL





DER DIGITAL METAL® - PROZESS VEREDELUNGSSCHRITTE

- Druck des Designs mit Toner/ ElektroInk auf das Substrat (1c)
- Aufbringung von Folie auf das vorgedruckte Material mit dem DM-LINER®
- Überdruckung im Digitaldruck



QUALITÄT PRÄGT

FASZINATION
DRUCKVEREDELUNG

Q

Projekte/Beispiele



- **Fruchtalarm Kinderbuch**, Fruchtalarm Stiftung
- **Wandkalender Farbe – natürlich gut**, Jänecke + Schneemann Druckfarben
- **GIN Verpackung + Leporello**, f:mp Highlightprojekt
- **DRUPA Mailing**, Messe Düsseldorf, Making Of Film

Kinderbuch für alle Sinne



Kinderbuch für alle Sinne



Kinderbuch für alle Sinne



Kinderbuch für alle Sinne



Kinderbuch für alle Sinne



Kinderbuch für alle Sinne



Kinderbuch für alle Sinne



Veredelungsprojekt J+S Wandkalender



Veredelungsprojekt J+S Wandkalender



Veredelungsprojekt J+S Wandkalender



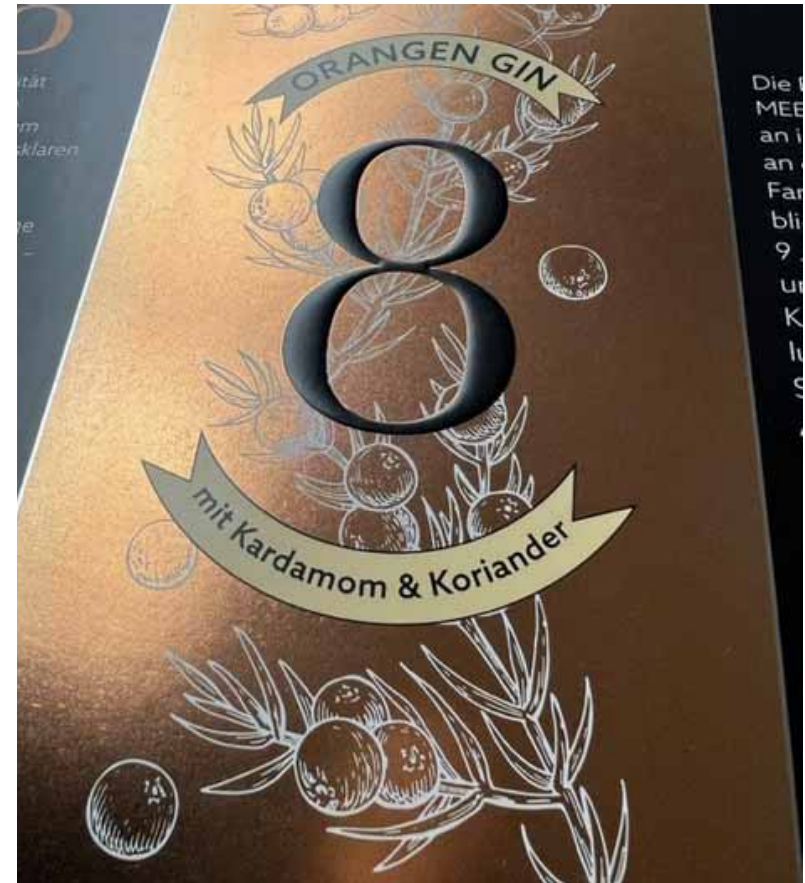
Veredelungsprojekt J+S Wandkalender



GIN Highlightprojekt - Verpackung



GIN Highlightprojekt - Verpackung



GIN Highlightprojekt - Verpackung



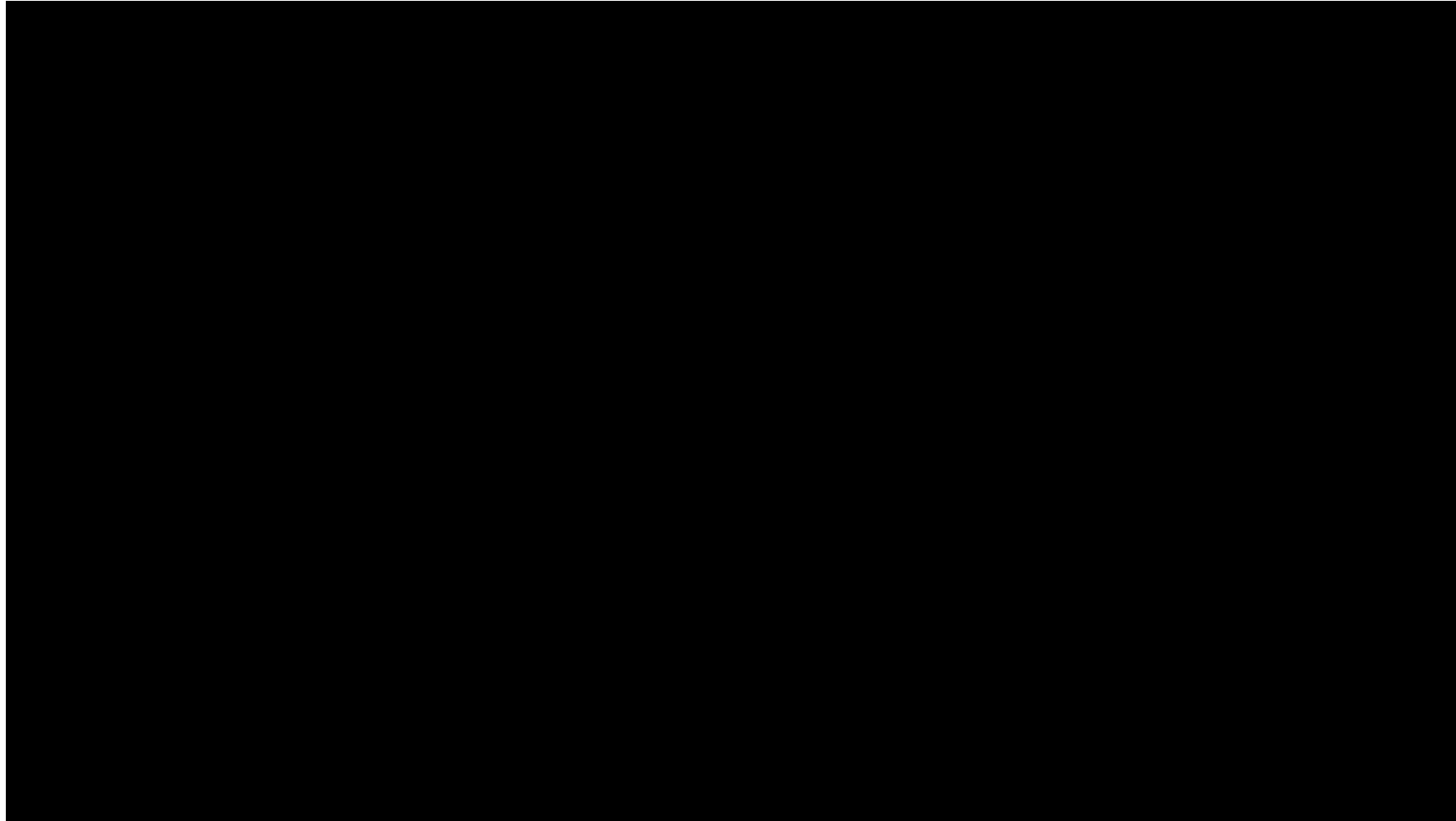
GIN Highlightprojekt - Leporello



GIN Highlightprojekt - Leporello



DRUPA Mailing 2022



DANKE, Fragen?

